

uManage™

SYSTEME COMPLET D'AIDE A LA DECISION
POUR AMELIORER LA GESTION DES CULTURES

LES SOLUTIONS CMT NETAFIM

Les systèmes de gestion des cultures de Netafim (CMT¹) englobent l'irrigation de précision, la Nutrigation™ ainsi que la gestion des changements climatiques. Des petites parcelles aux grandes serres et grandes cultures, les systèmes CMT de Netafim sont installés dans les pays du monde entier aux climats et sols variés. Les systèmes CMT sont simples à utiliser et permettent aux producteurs d'optimiser l'utilisation des ressources telles que l'eau, les nutriments et l'énergie, tout en améliorant la qualité et les rendements. En complément des solutions de Netafim, leader sur le marché du goutte-à-goutte et de la micro-aspersion, les solutions CMT de Netafim aident les producteurs à produire plus et mieux avec moins de ressources.

A PROPOS DE NETAFIM

Netafim est le leader mondial des solutions de goutte-à-goutte et de micro-irrigation. Avec 27 filiales, 13 usines de fabrication et plus de 3000 employés dans le monde, Netafim fournit des solutions innovantes dans plus de 110 pays à travers le monde. Fondée en 1965, Netafim a lancé la révolution de l'irrigation goutte à goutte, en créant un changement radical vers une irrigation agricole bas débit. Aujourd'hui, Netafim propose une large gamme de matériel d'irrigation et des solutions complémentaires pour l'agriculture, les espaces verts et l'exploitation minière. Du simple goutteur au goutteur en ligne, en passant par l'aspersion et les micro-émetteurs, la technologie de gestion des cultures (CMT) et les systèmes pour la serre, les produits et services du leader Netafim sur le marché permettent une irrigation rentable pour des résultats optimaux et durables.



¹ Crop Management Technology



CE N'EST PAS SEULEMENT UNE QUESTION DE CONTRÔLE

Pendant des années, les producteurs ont utilisé des systèmes informatisés de contrôle de l'irrigation pour gérer l'irrigation, la fertigation, la gestion des changements climatiques et d'autres systèmes. Mais c'est là que leur investissement dans des logiciels de pointe se limite généralement. Compte tenu de la baisse des marges d'aujourd'hui et l'augmentation des contraintes, la nécessité d'une solution globale unique pour la gestion des cultures est plus importante que jamais.

AMÉLIORER LA PRISE DE DÉCISIONS

La solution uManage de Netafim est un système d'aide à la décision dans la gestion des cultures en temps réel le plus avancé du marché (DSS¹). Logiciel complet de centralisation de données pour les agriculteurs de plein champ et de serre, uManage couvre tous les processus de gestion des cultures, de la planification au contrôle pour le suivi et à l'analyse. S'appuyant sur l'expérience de précision et le savoir-faire Netafim, uManage assure une fertilisation de précision, optimise l'utilisation des ressources et contrôle la planification de l'irrigation, permettant ainsi une réduction des coûts, une efficacité accrue et une meilleure performance agricole.

Conçu pour les serres comme pour les cultures plein champ, uManage collecte en continu les données grâce à une vaste gamme de capteurs. Solution conviviale, basée sur un navigateur, uManage permet aux techniciens, ingénieurs, agronomes et producteurs d'accéder à des informations, d'entrer des données, de les renvoyer et de les partager n'importe quand, n'importe où. La solution améliore également la responsabilité des producteurs en consolidant l'information à travers une plate-forme sécurisée et centralisée qui est facilement accessible au personnel d'exploitation et autres utilisateurs autorisés.

Issu de la gamme de système de gestion de pointe des cultures (CMT) de Netafim, uManage est conforme aux normes strictes de l'industrie à travers le monde. Entièrement prise en charge par une équipe expérimentée et professionnelle de Netafim, cette solution, fiable et riche en fonctionnalités, aide les producteurs à mieux gérer leurs ressources, à améliorer les rendements à moindre coût, et à améliorer la rentabilité.

AVANTAGES DU UMANAGE

- Réduit les coûts opérationnels
- Optimise l'utilisation des ressources
- Augmente l'efficacité
- Une plus grande responsabilisation des producteurs
- Améliore la qualité des cultures et les rendements

¹ decision support system

OBTENIR DES RESULTATS OPTIMAUX ET DURABLES



UMANAGE - ELEMENTS IMPORTANTS

- **Système convivial:** système basé sur un navigateur qui est facile à installer, à utiliser et à entretenir et ne nécessite aucune connaissance technique préalable
- **Solution intégrée complète:** hautement intégrée, solution plate-forme unique pour tous les processus de gestion des cultures, de la planification au contrôle pour le suivi et à l'analyse
- **Offre conforme à la norme:** conformité avec les normes strictes de l'industrie à travers le monde (FAO, GLOBALG.A.P)
- **Produit entièrement pris en charge:** aide à distance instantanée et continue offerte par des professionnels de Netafim
- **Possibilités de partage des connaissances:** un seul point d'accès centralisé pour le partage des connaissances avec des partenaires

UMANAGE EN ACTION

Applications configurées multiples

Client/serveur
Bureau
Web
Mobile

Plate-forme intégrée

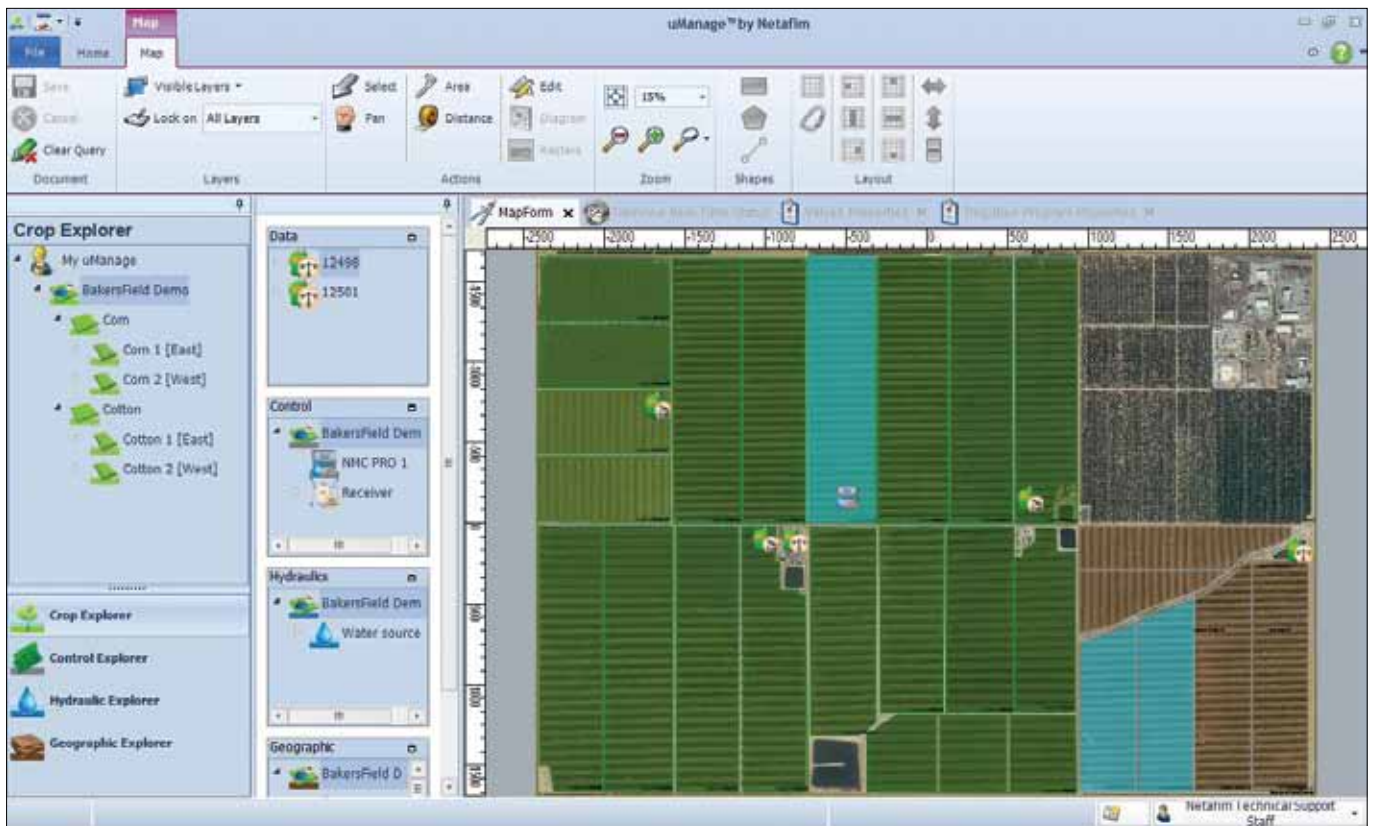
Contrôle et surveillance toute la ligne de produits CMT

Outil modulaire

Dirige l'utilisateur avec un minimum de clic

Carte dynamique avec tableau de bord en temps réel

Activité d'irrigation en relief, alarmes, actions recommandées



Système d'information géographique (GIS¹)

Intègre des cartes, des images satellite, des images aériennes et d'autres données géographiques

Localisation

Affiche le lien et l'emplacement des éléments GIS (par exemple zone géographique, pompes hydrauliques, contrôleur d'irrigation, programmeur d'arrosage, unité de récolte)

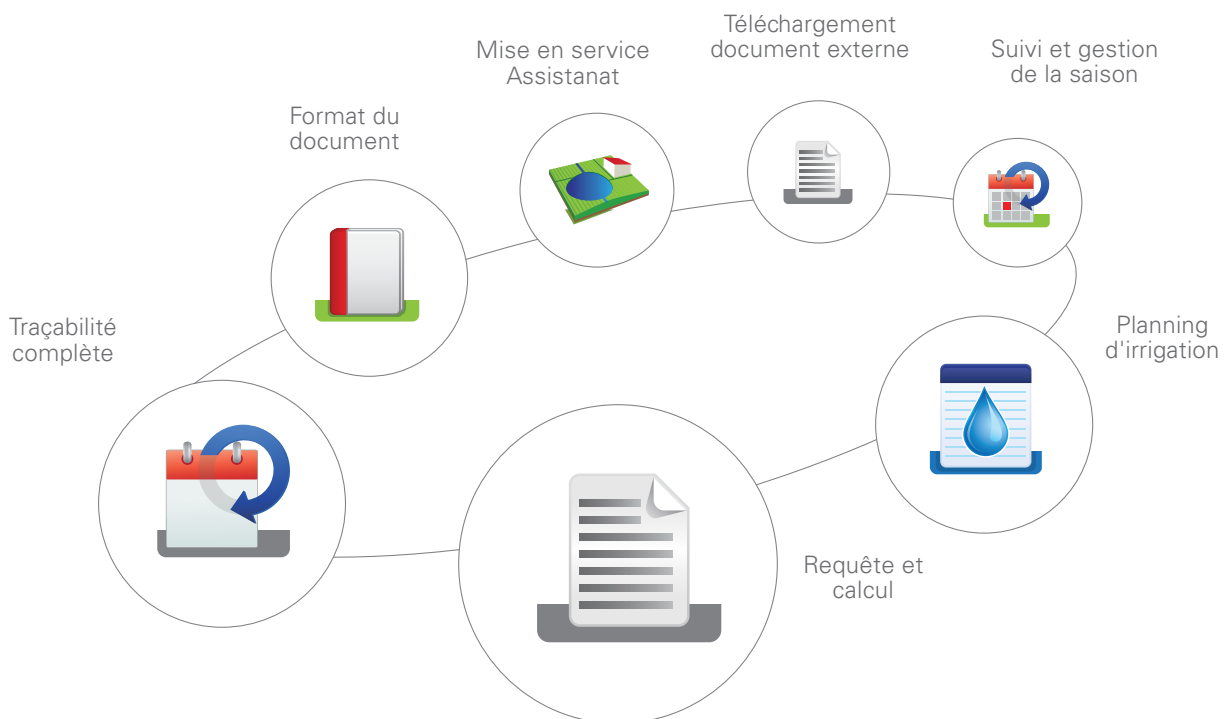
Import/Outil de calibrage

Importations et calibrages de cartes Google Earth et formats de fichiers ESRI

¹ Geographic Information System

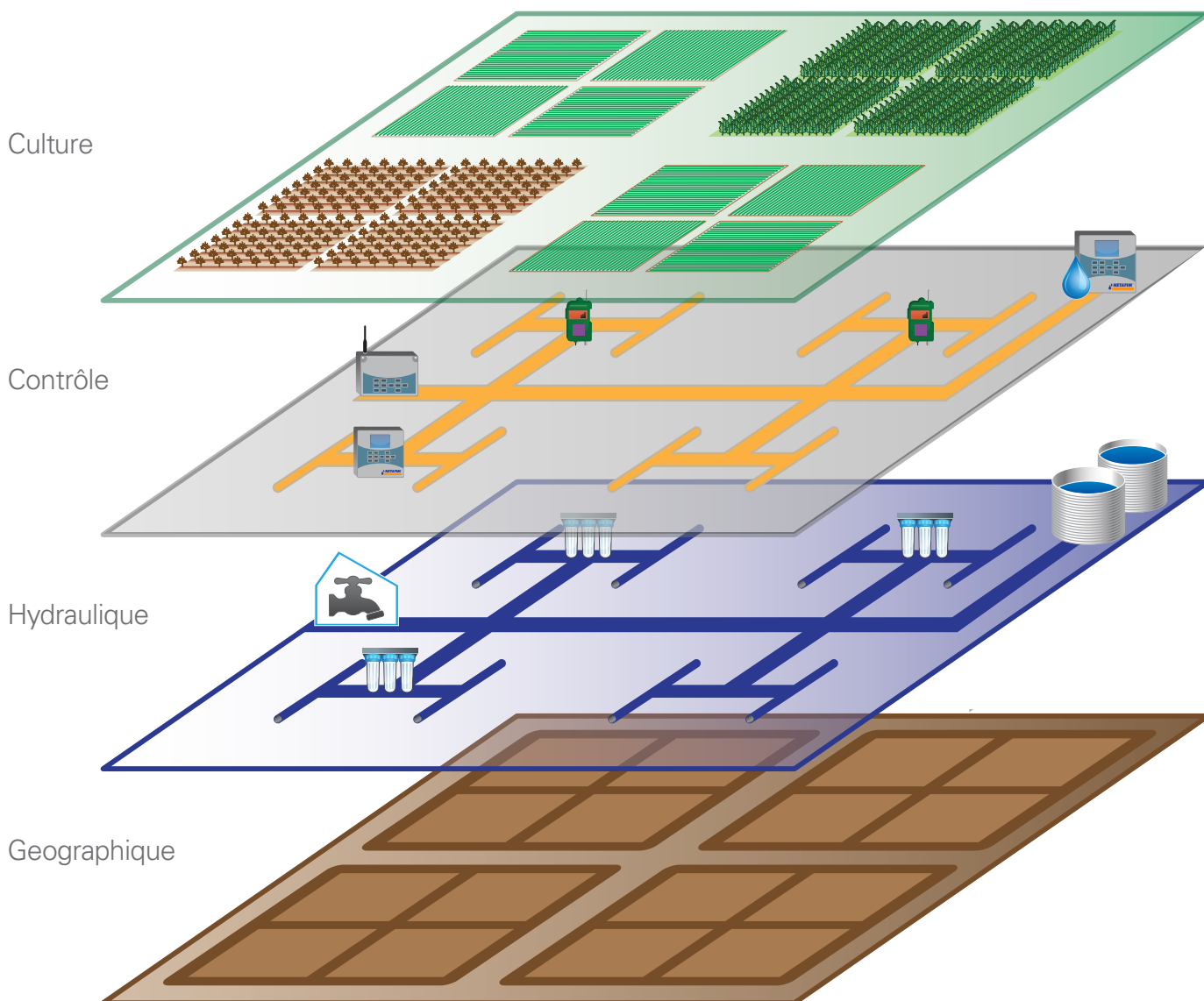
CARACTERISTIQUES UMANAGE

- **Génération d'un compte-rendu:** Compte-rendu personnalisé selon l'exploitation (grande ou petite) pour améliorer la planification, le contrôle, l'analyse et la transparence.
- **Planning/synchronisation des performances:** permet une planification détaillée qui synchronise le système avec les activités de terrain régulières (par exemple l'aspersion, la Nutrigation, les traitements préventifs)
- **Traçabilité complète:** permet aux agriculteurs de suivre leurs récoltes de la plantation jusqu'à l'arrivée sur les étals des supermarchés
- **Suivi et gestion de la saison:** examine les résultats des saisons précédentes pour analyser et suivre la prochaine activité saisonnière
- **Requête et calcul:** effectue des requêtes allant des coûts des matières premières aux prévisions climatiques et des maladies
- **Assistant cartographique:** cartes détaillées de chaque champ dans le détail grâce à un processus basé sur un assistant simple, étape par étape
- **Carte dynamique:** maintient un tableau de bord en temps réel qui met en évidence l'activité d'irrigation, avertit de problèmes potentiels, et recommande des mesures de suivi
- **Sécurité des données Internet:** fonctionne comme un système navigateur, soit par le serveur sécurisé de Netafim ou directement par un serveur externe



SYSTEME MULTI-CALQUES

Avec l'intégration de cartes, d'images satellite, d'images aériennes et d'autres données géographiques, uManage est un système d'information géographique avancé (GIS) comportant quatre calques.



- **Culture:** indique l'emplacement des cultures saisonnières et multi-saisonnières avec leur historique de croissance, accompagné de leur analyse
- **Contrôle:** contrôle les systèmes d'irrigation de toutes les cultures pour une utilisation par des techniciens et chefs de projet sélectionnés
- **Hydraulique:** indique l'emplacement de toutes les pompes d'irrigation en fonctionnement sur le terrain, les vannes et les équipements de transport de l'eau, ainsi que des données pertinentes sur les performances (taux, pressions, débits)
- **Géographique:** cartes situant l'emplacement géographique exact du champ et les informations factuelles pertinentes telles que le type de sol, sa composition chimique et les conditions climatiques

GROW MORE WITH LESS

WWW.NETAFIM.FR