

AlphaDisc™ CLD : Programmateur de filtration avec accès Cloud/Internet

INTRODUCTION

À propos du guide rapide

Ce guide rapide fournit des instructions d'installation et d'utilisation de base pour votre programmateur AlphaDisc™ CLD, en mettant l'accent sur les applications mobiles AlphaDisc™ CLD.

Pour un guide complet d'utilisation de votre programmateur AlphaDisc™ CLD, consulter le manuel AlphaDisc™ CLD.

À propos du programmeur AlphaDisc™ CLD

AlphaDisc™ CLD de Netafim est notre programmeur intelligent le plus évolué pour une large gamme de solutions de filtration. En utilisant AlphaDisc™ CLD, vous serez en mesure de recevoir des données en temps réel concernant les performances de votre filtre, des alertes pertinentes, des mises à jour techniques et marketing. AlphaDisc™ CLD vous permet de modifier à distance différents paramètres de votre système de filtration.

Prenant en charge à la fois le cloud et la technologie sans fil Bluetooth®, AlphaDisc™ CLD vous permet de vous connecter à votre filtre depuis n'importe quel appareil mobile ou ordinateur de bureau, quel que soit votre emplacement (lorsqu'il est connecté au Cloud/à internet).

Composants du programmeur AlphaDisc™ CLD

Prendre quelques instants pour se familiariser avec les composants du programmeur AlphaDisc™ CLD:



- | | | |
|------------------------------|---|---------------------------------------|
| 1. Couvercle de protection | 5. Raccordement d'eau pour le capteur DP interne (entrée et sortie) | 7. Connexion RJ-45 (en option) |
| 2. Écran LCD | 6. Presse-étoupe | 8. Connexion SMA pour antenne externe |
| 3. Bouton de contrôle gauche | | |
| 4. Bouton de contrôle droit | | |

Boutons du programmeur AlphaDisc™ CLD

Il existe deux boutons principaux sur le panneau de commande du programmeur AlphaDisc™ CLD.

Voici la description de la fonctionnalité des boutons :

	BOUTON DE GAUCHE	BOUTON DE DROITE
PRESSION BRÈVE	ALLUMER LE RÉTRO-ÉCLAIRAGE DE L'ÉCRAN	DÉMARRER LE CONTRE-LAVAGE MANUEL
PRESSION LONGUE	ACCÉDER AU MODE DE COMMUNICATION	FORCER LA SYNCHRONISATION COMPLÈTE AU CLOUD

Installation/remplacement des piles

AlphaDisc™ CLD fonctionne avec 4 piles de type D de 1,5 V fournies séparément.

La durée de vie des piles est estimée à un an ou à environ 80 000 contre-lavages.

Pour installer/remplacer les piles :

1. Retirer le couvercle supérieur en desserrant les quatre vis.
2. Retirer les deux vis qui fixent le couvercle du boîtier de pile. Cela permet d'accéder au bloc boîtier de pile.
3. Retirer le bloc-piles de l'appareil et remplacer 4 piles 1,5 V de type D.
4. Réinstaller l'ensemble dans le logement.
5. Fermer le couvercle des piles et serrer les vis.
6. Remonter le couvercle supérieur et serrer les vis.



Applications AlphaDisc™ CLD Desktop, AlphaDisc™ CLD mobile et AlphaDisc™ BLE mobile

Le programmeur AlphaDisc™ CLD peut être contrôlé par les trois applications suivantes :

1. L'**application AlphaDisc™ CLD Desktop** se connecte au programmeur via le cloud. Elle vous permet de faire fonctionner votre programmeur par un accès à distance. **Attention, cette application ne sera opérationnelle pour la France qu'à partir du 1er janvier 2022.**
Pour accéder à l'**application AlphaDisc™ CLD Desktop**, aller sur le site Internet Netafim.com.
2. L'**application AlphaDisc™ CLD Mobile** se connecte au programmeur via le cloud. Elle vous permet de faire fonctionner votre programmeur par un accès à distance. **Attention, cette application ne sera opérationnelle pour la France qu'à partir du 1er janvier 2022.**
3. L'**application AlphaDisc™ BLE Mobile** se connecte au programmeur via la technologie sans fil Bluetooth®. L'appareil mobile doit se trouver à une distance de 10 à 15 mètres du programmeur. Cette application ne nécessite ni ne prend en charge les services du cloud. C'est l'application standard pour se connecter au programmeur.

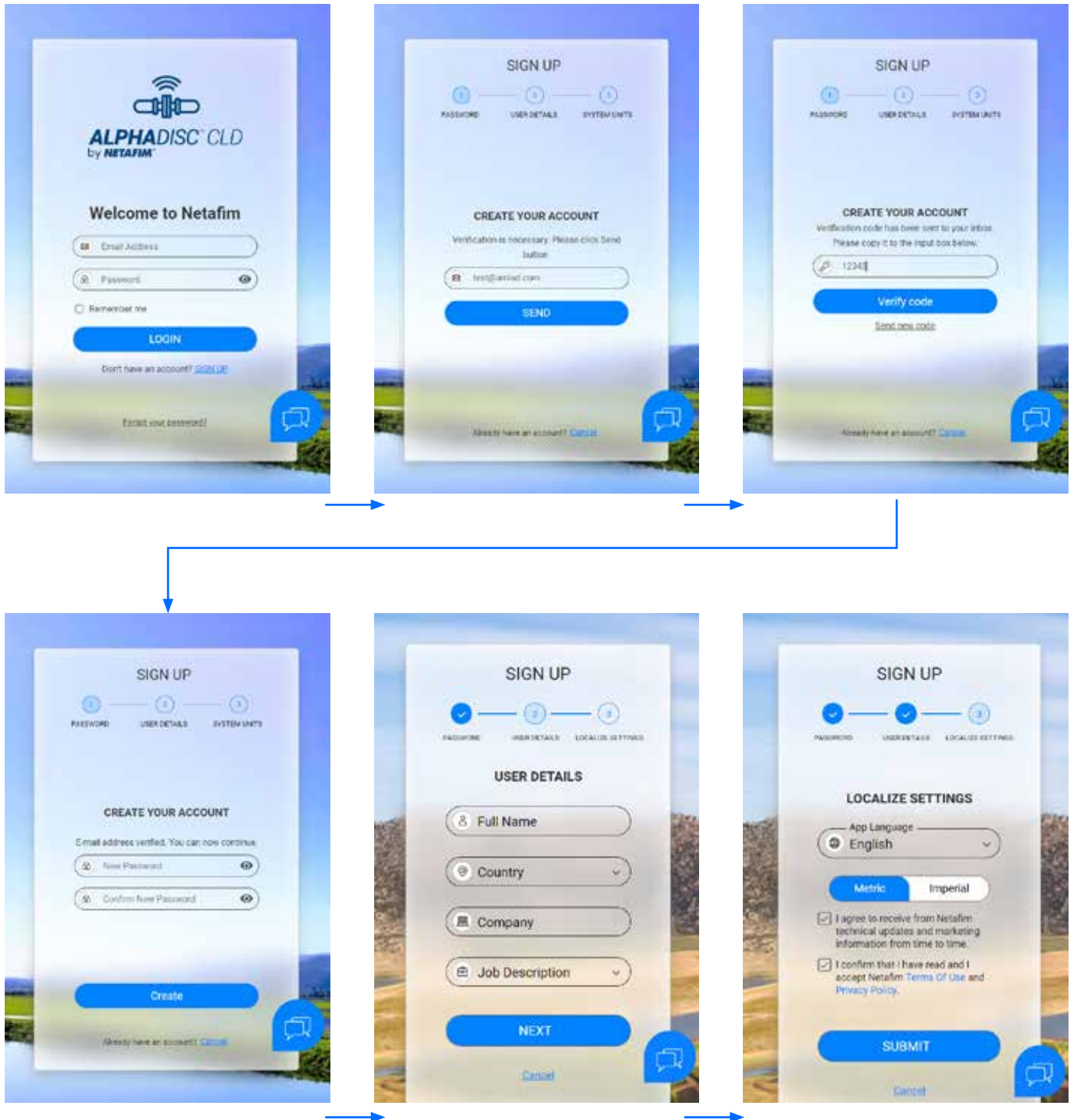
Les applications gratuites **AlphaDisc™ CLD mobile** et **AlphaDisc™ BLE mobile** de Netafim sont disponibles en téléchargement sur Google Play (Android version 5 et supérieure) ou sur l'App Store (iOS version 9 et supérieure).

PRÉPARATION DES APPLICATIONS

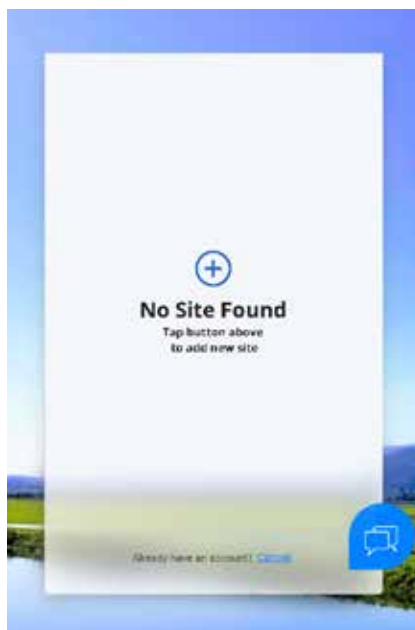
Inscription à l'application AlphaDisc™ CLD Desktop

Pour créer un nouveau compte utilisateur AlphaDisc™ CLD :

1. Cliquer sur « S'INSCRIRE ».
2. Saisir votre adresse e-mail et cliquer sur « ENVOYER ».
3. Un code de vérification sera envoyé à votre e-mail. Se connecter à votre compte de messagerie, ouvrir le courrier et copier votre code de vérification. Coller le code de vérification et cliquer sur « Vérifier le code ».
4. Créer votre nouveau mot de passe dans le champ « Nouveau mot de passe » et entrer à nouveau le nouveau mot de passe dans le champ « Confirmer le nouveau mot de passe ». Mémoriser le mot de passe ! Cliquer sur « Créer ».
5. Saisir votre nom complet, votre pays, votre entreprise et votre description de poste. Cliquer sur « Suivant ».
6. Sélectionner la langue de l'application et les unités (MÉTRIQUE ou IMPÉRIALE). Cliquer sur « SOUMETTRE ».



7. Votre compte utilisateur AlphaDisc™ CLD a été créé !

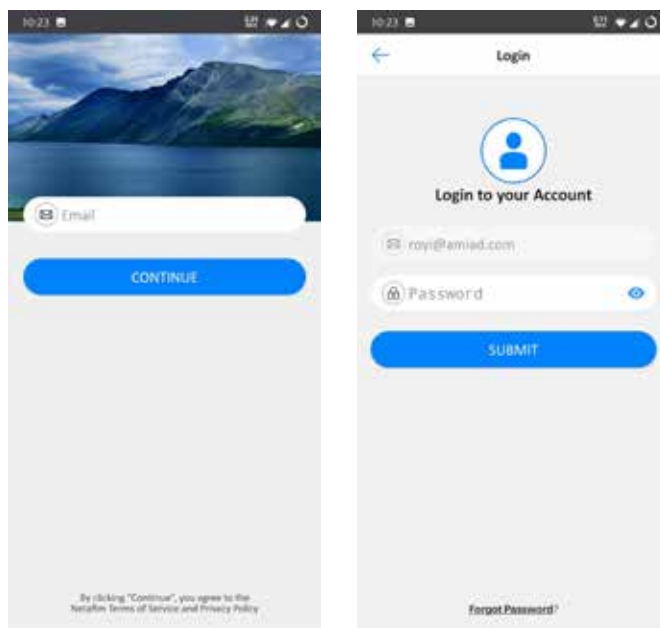


Connexion à l'application AlphaDisc™ CLD mobile

Télécharger et installer l'**application AlphaDisc™ CLD Mobile** sur votre appareil mobile.

Se connecter en utilisant l'e-mail et le mot de passe créés précédemment (voir 4.1.1).

1. Saisir votre adresse électronique (utilisée pour l'inscription à l'application AlphaDisc™ CLD Desktop). Cliquer sur « CONTINUER ».
2. Saisir votre mot de passe (créé lors de l'inscription à l'application AlphaDisc™ CLD Desktop). Cliquer sur « SOUMETTRE ».



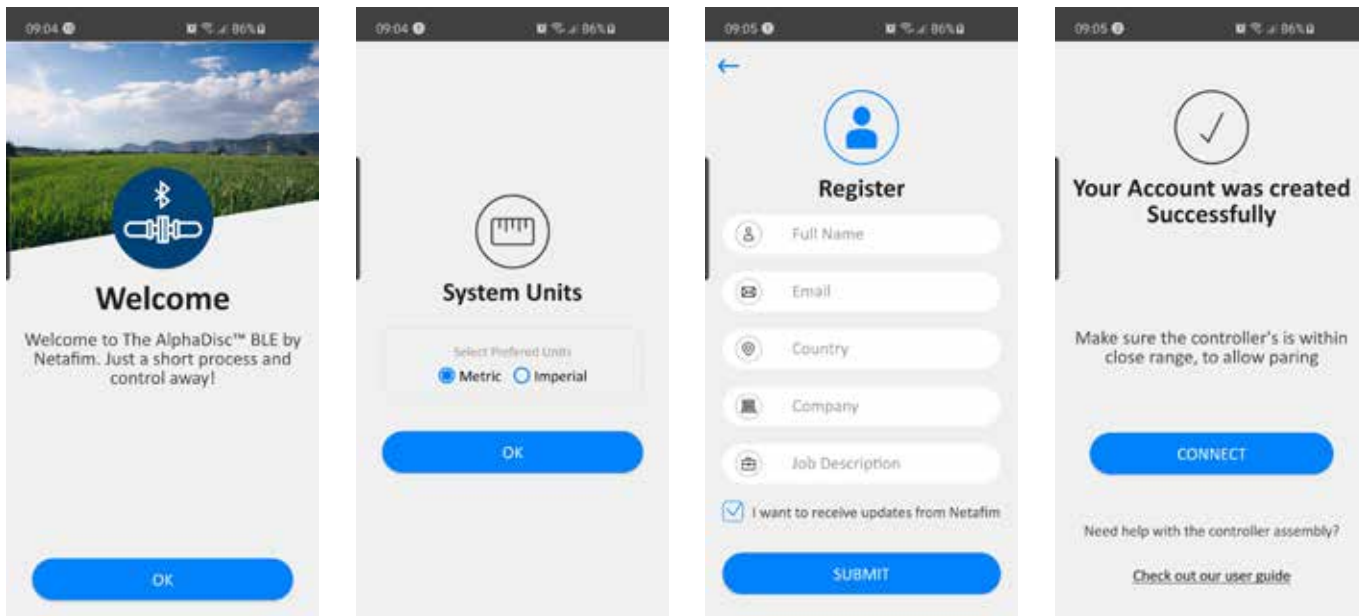
Enregistrement de l'application AlphaDisc™ BLE Mobile

Télécharger et installer l'application **AlphaDisc™ BLE Mobile** sur votre appareil mobile. Pour enregistrer votre compte dans l'application **AlphaDisc™ BLE** :

1. Activer le mode de détection Bluetooth® de votre appareil mobile et démarrer l'application AlphaDisc™ BLE.
2. Cliquer sur « OK » pour commencer à configurer votre compte.
3. Sélectionner vos unités de système préférées (métrique ou impérial) et cliquer sur « OK ».
4. Saisir votre nom complet, votre adresse électronique, votre pays, votre entreprise et votre description de poste. Cliquer sur « SOUMETTRE ».

Pour sauter cette étape, cliquer sur « SKIP » dans le coin supérieur droit (il est recommandé de suivre ces étapes pour un meilleur support).

5. À ce stade, votre compte a été créé avec succès et est prêt à être utilisé.



Ajout du programmeur AlphaDisc™ CLD à un compte utilisateur

L'ajout d'un programmeur AlphaDisc™ CLD à votre compte utilisateur peut être effectué à l'aide de l'**application AlphaDisc™ CLD Desktop** ou de l'**application AlphaDisc™ CLD Mobile**. Lorsque le programmeur est ajouté à votre compte, on le retrouve dans les deux applications.

Le programmeur AlphaDisc™ CLD ne peut être ajouté qu'à un seul compte - le compte propriétaire.

Le propriétaire peut partager le programmeur AlphaDisc™ CLD avec d'autres utilisateurs (voir 5.2 Partage du programmeur AlphaDisc™ CLD).

Pour ajouter votre programmeur **AlphaDisc™ CLD** à votre compte, il faut mettre le programmeur AlphaDisc™ CLD en mode communication et obtenir le code PIN spécifique affiché, en suivant ces instructions :

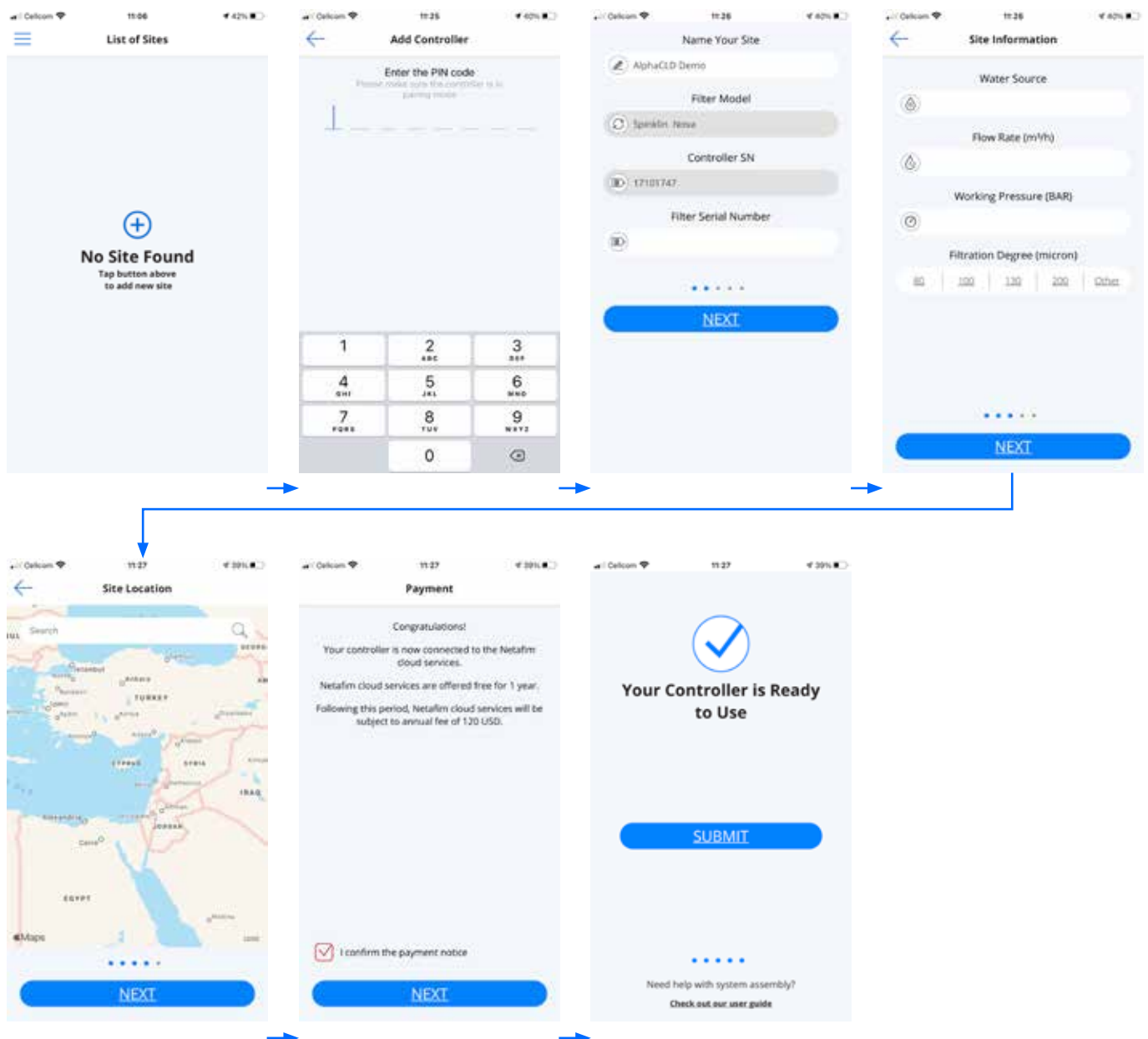
1. Ouvrir le couvercle de protection de l'écran du programmeur **AlphaDisc™ CLD**.
2. Si nécessaire, appuyer sur le bouton gauche pour activer le rétroéclairage par LED.
3. Appuyer et maintenir appuyé le bouton gauche du programmeur **AlphaDisc™ CLD** jusqu'à ce que le code PIN à 8 chiffres apparaisse à l'écran.



Ajout du programmeur AlphaDisc™ CLD à l'aide de l'application AlphaDisc™ CLD Mobile

Pour ajouter le programmeur AlphaDisc™ CLD à votre compte utilisateur en utilisant l'**application AlphaDisc™ CLD Mobile** :

1. Ouvrir l'**application AlphaDisc™ CLD Mobile**. Se connecter avec l'adresse électronique et le mot de passe.
2. Cliquer sur « **+** » dans la fenêtre « Liste des sites ».
3. S'assurer que le programmeur est allumé et en mode de communication. Entrer le code PIN à 8 chiffres obtenu du programmeur. Cliquer sur « SUIVANT ».
4. Sur l'écran Site ID, entrer le nom de votre site dans le champ « Nommer votre site », sélectionner le modèle de filtre dans la liste, entrer le numéro de série du filtre dans le champ « Numéro de série du filtre », ajouter une photo du site en cliquant sur l'icône Site image. Cliquer sur « SUIVANT ».
5. Dans l'écran « Information sur le site », sélectionner la source d'eau dans la liste, entrer le débit dans le champ « Débit (m³/h) », entrer la pression de travail dans le champ « Pression de travail (BAR) », sélectionner le degré de filtration dans la liste. Cliquer sur « SUIVANT ».
6. Sur l'écran « Emplacement du site », définir l'emplacement du site sur la carte. Cliquer sur « SUIVANT ».
7. Dans la fenêtre « Paiement », confirmer l'avis de paiement. À ce stade, votre programmeur est connecté à votre compte et prêt à être utilisé ! Cliquer sur « Suivant ».
8. À ce stade votre programmeur est connecté à votre compte utilisateur et prêt à être utilisé ! Cliquer sur « SOUMETTRE ».

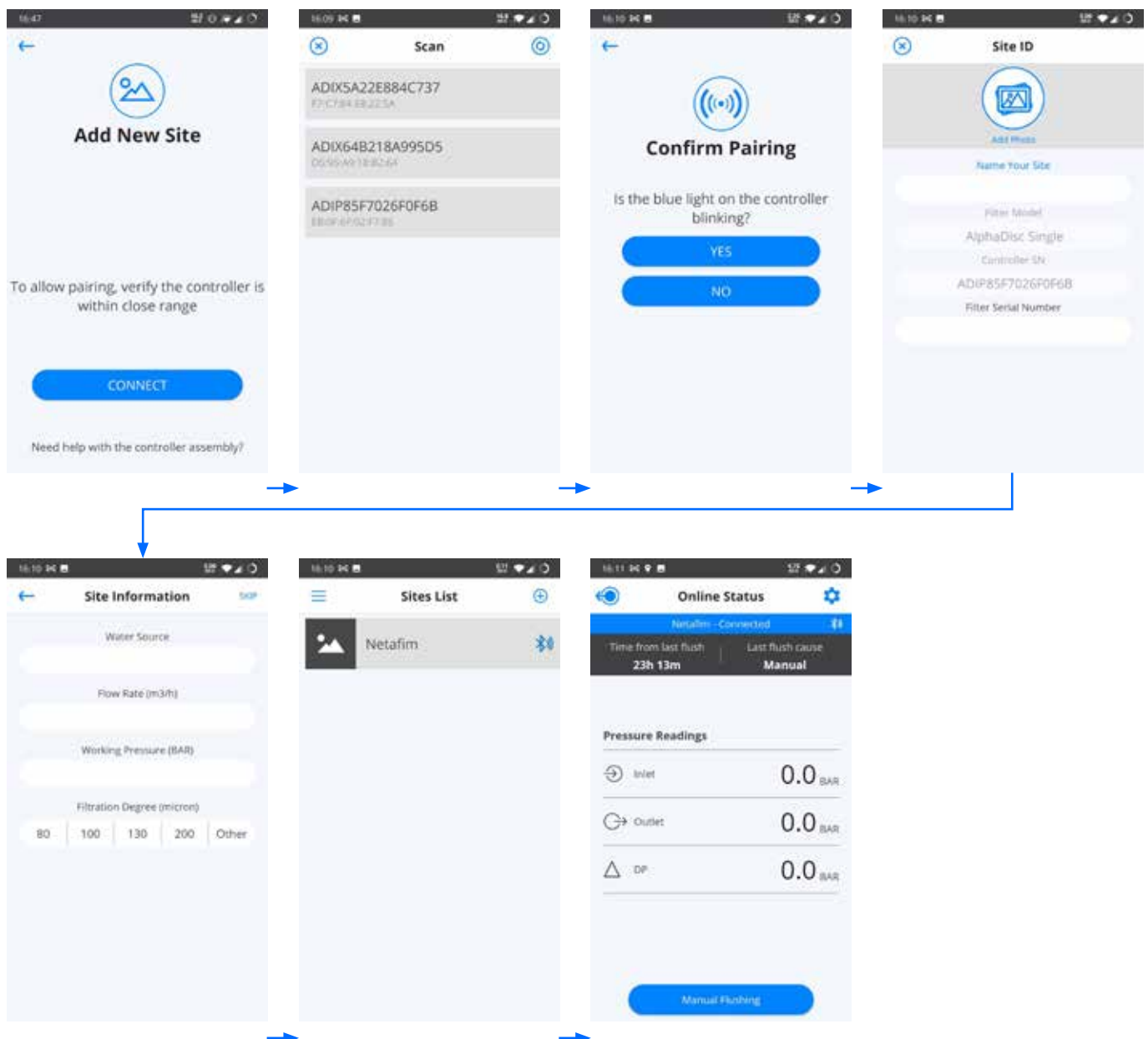


Appairage du programmeur AlphaDisc™ CLD à l'aide de l'application AlphaDisc™ BLE Mobile

Avis : L'appairage du programmeur AlphaDisc™ CLD avec l'application Bluetooth® utilisera une partie de la liste complète des fonctionnalités disponibles dans les applications cloud. Netafim recommande de coupler le programmeur AlphaDisc™ CLD avec les applications AlphaDisc™ CLD dédiées (Mobile et Desktop).

Pour coupler le programmeur avec l'**application AlphaDisc™ BLE Mobile** :

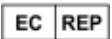
1. Vérifier que le mode de recherche Bluetooth® de votre appareil mobile est activé. Pour commencer l'appairage avec le programmeur AlphaDisc™ CLD, cliquer sur « **+** » dans la fenêtre. L'application recherche les programmeurs à portée de Bluetooth® (10 à 15 mètres).
2. Sélectionner votre programmeur dans la liste des programmeurs de la gamme. L'application procède à l'appairage.
3. Vérifier que la LED bleue/verte de votre programmeur clignote. Cliquer sur « OUI » pour confirmer.
4. À la fin du processus d'appairage, remplir le formulaire d'identification du site : nommer votre site, entrer le modèle de filtre et le numéro de série du programmeur si nécessaire. Il est possible d'ajouter une photo du site en cliquant sur « Ajouter une photo ». Cliquer sur « **➔** ».
5. Entrer les informations sur le site (facultatif), cliquer sur « SOUMETTRE » pour ajouter votre nouveau filtre à la liste des sites.
6. Pour afficher les données de votre programmeur, sélectionner le programmeur actif dans la « Liste des sites », marqué par l'icône Bluetooth® active.



CE



Fabricant
Amiad Water Systems Ltd.
D.N. Galil Elyon 1, 1233500, Israël.
Tél : +972 4690 9500 | Fax : +972 48141159 | E-mail : info@Netafim.com



Représentant agréé européen pour CE
Obelis s.a. Bd Général Wahis 53, 1030 Bruxelles, Belgique.
Tél : +(32) 2732 5954 | Fax: +(32) 27326003 | E-mail : mail@obelis.net

Déclaration UE de conformité <https://www.amiad.com/certificatesDownload.asp>