

## PILOTE 29100

**Pilote plastique de régulation 3 voies PN 10 (réf : PIDO29100)**



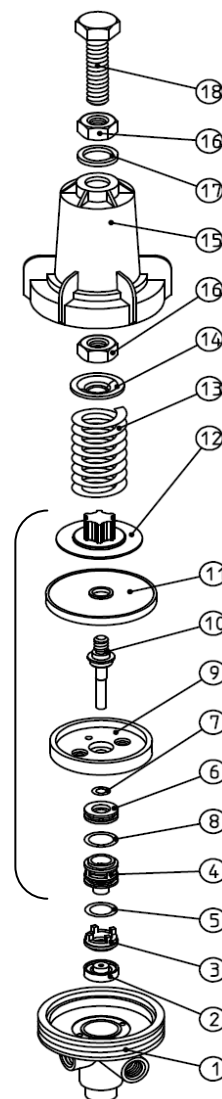
Les principales généralités :

- Corps en plastique PN 10.
- Régulation 3 voies.
- Régulation aval
- Plusieurs ressorts offrant une large gamme de régulation : de 0.5 à 6 bars).

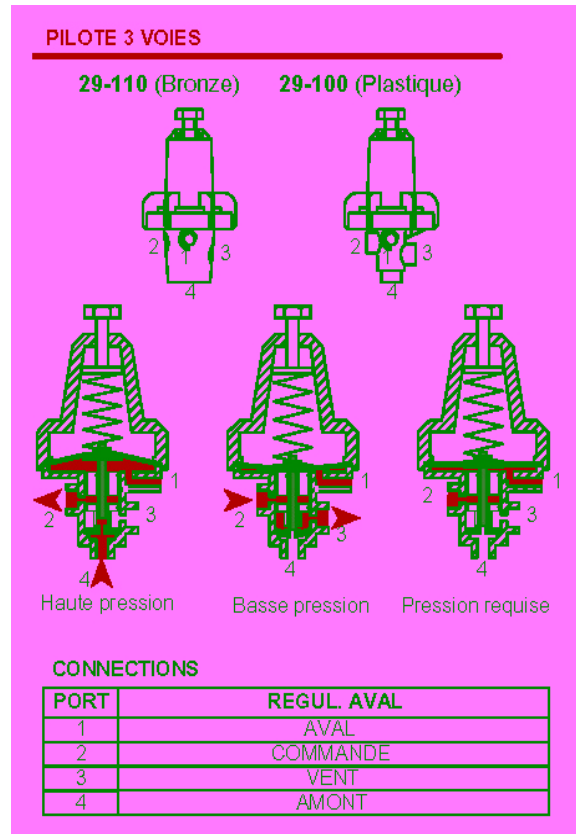
Références	Couleur	Plages de pression
<b>RESDO29100J</b>	<b>jaune</b>	0.5 -2.5 bar
<b>RESDO29100V</b>	<b>Vert</b> (Standard)	1 - 4,5 bar
<b>RESDO29100R</b>	<b>Rouge</b>	2 - 6 bar

**Pièces détachées :**

N°	Description	Référence NETAFIM	Référence DOROT
1	Corps du pilote	71680-001040	0050129000
2	Bouchon	71680-010490	0072200290
3	Siège du bouchon	71680-010480	0051729400
4	Sélecteur de pression	71680-010470	0051729500
5	Joint O-ring 6-532		0070901022
6	Joint d'étanchéité		4451729100
7	Joint O-ring 2-008	71680-001599	0070929008
8	Joint O-ring 6-086		0070929112
9	Siège de membrane	DOPDSME29100	0051729200
10	Axe de la membrane		0022629000
11	Membrane	71680-001538	0071829000
12	Support de membrane		0051729300
13	Ressort vert	RESDO29100V	0022054000
13	Ressort jaune	RESDO29100J	0022072000
13	Ressort rouge	RESDO29100R	0022054000
14	Disque ressort	71680-012855	0021729000
15	Chapeau	71680-001007	0050229000
16	Ecrou		0021043806
17	Pastille verte	TEMRESDOV	051705652
17	Pastille jaune	TEMRESDOJ	051705653
17	Pastille rouge	TEMRESDOR	051705651
18	Vis de réglage		0017438150
	Patte de fixation		21829580
	Membrane assemblée (9, 10, 11,12)	71680-001540	6671829100



**METHODE DE FONCTIONNEMENT DU PILOTE :**



**Haute pression :**

La pression aval est forte est supérieure à celle exercée par le ressort sur la membrane. La membrane du pilote remonte et libère le passage 4 vers 2. L'eau remplit la chambre de la vanne et freine l'eau qui passe à l'intérieur. Une perte de charge est créée, la pression aval diminue.

**Basse pression :**

La pression aval est faible est inférieure à celle exercée par le ressort sur la membrane. La membrane du pilote descend et libère le passage de 2 vers 3. L'eau contenue sous pression dans la chambre sort à l'extérieur. La membrane de la vanne se soulève et laisse passer plus librement l'eau dans la vanne. La pression aval augmente.

Pression requise :

La pression aval est égale à celle exercée par le ressort sur la membrane. La membrane du pilote est droite. Aucun flux n'entre ni ne sort du pilote.

