

PILOTE 29200

Pilote plastique de régulation 3 voies PN 10 (réf : PIDO29200)



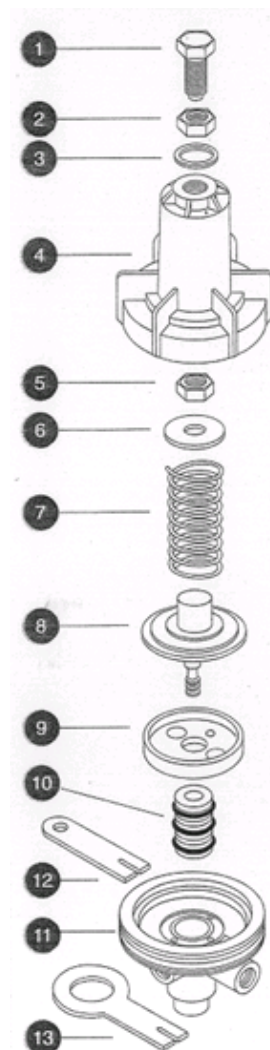
Les principales généralités :

- Corps en plastique PN 10.
- Régulation 3 voies.
- Régulation **amont ou aval**
- Plusieurs ressorts offrant une large gamme de régulation : de 0.5 à 6 bar.

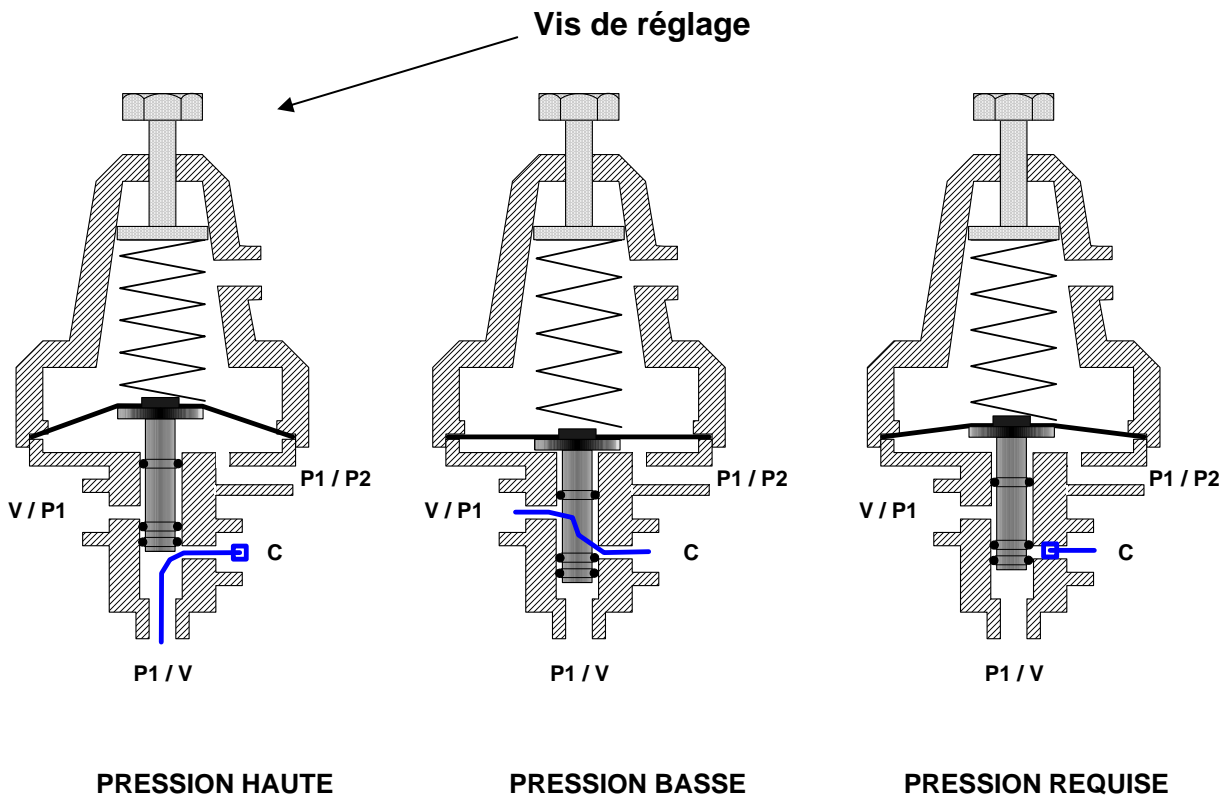
Références	Couleur	Plages de pression
RESDO29100J	Jaune	0.5 - 2.5 bar
RESDO29100J	Vert (standard)	1 - 4.5 bar
RESDO29100J	Rouge	2 - 6

Pièces détachées :

N°	Description	Référence NETAFIM	Référence DOROT
1	Vis de réglage		017438150
2	Ecrou		021043806
3	Pastille verte	TEMRESDOV	051705652
3	Pastille jaune	TEMRESDOJ	051705653
3	Pastille rouge	TEMRESDOR	051705651
4	Chapeau	71680-001005	050229000
5	Ecrou		021043806
6	Disque ressort	71680-012855	021729000
7	Ressort vert	RESDO29100V	022054000
7	Ressort jaune	RESDO29100J	022072000
7	Ressort rouge	RESDO29100R	022065000
8	Membrane assemblée	DOPDP1830	671829200
9	Assise de la membrane assemblée	DOPDSME29100	051729200
10	Sélecteur de pression		652429000
11	Corps du pilote		050229200
12	Patte de fixation 3/8		021829000
13	Patte de fixation 5/8	PATFIXPIDO29	21829580



METHODE DE FONCTIONNEMENT DU PILOTE 29200:



Connexions	Régulation AMONT 3 VOIES	Régulation AVAL 3 VOIES
1 = P1 / P2	P1 / AMONT / INFORMATION	P2 / AVAL / INFORMATION
2 = P1 / V	P1 / AMONT / PRISE DE PRESSION	VENT
3 = C / C	COMMANDE	COMMANDE
4 = V / P1	VENT	P1 / AMONT / PRISE DE PRESSION

A) Régulation AMONT 3 VOIES :

Haute pression :

La pression en amont 1 (P1) est supérieure à celle exercée par le ressort sur la membrane du pilote. La membrane remonte et libère le passage de 3 (C) vers 4 (V). L'eau contenue sous pression dans la chambre est libérée par le vent du pilote. La pression amont diminue.

Basse pression :

La pression en amont 1 (P1) est inférieure à celle exercée par le ressort sur la membrane. La membrane descend et libère le passage de 2 (P1) vers 3 (C). L'eau remplit la chambre de la vanne. Une perte de charge est créée, la pression amont augmente.



Pression requise :

La pression en amont 1 (P1) est égale à celle exercée par le ressort sur la membrane du pilote (consigne). La membrane est droite. Aucun flux ne sort ni n'entre dans le pilote.

B) Régulation AVAL 3 VOIES :

Haute pression :

La pression en aval 1 (P2) est supérieure à celle exercée par le ressort sur la membrane du pilote. La membrane remonte et libère le passage de 4 (P1) vers 3 (C). L'eau remplit la chambre de la vanne. Une perte de charge est créée, la pression aval diminue.

Basse pression :

La pression en aval 1 (P2) est inférieure à celle exercée par le ressort sur la membrane. La membrane descend et libère le passage de 3 (C) vers 2 (V). L'eau contenue sous pression dans la chambre est libérée par le vent du pilote. La membrane de la vanne se soulève, la pression aval augmente.

Pression requise :

La pression amont 1 (P2) est égale à celle exercée par le ressort sur la membrane du pilote (consigne). La membrane est droite. Aucun flux ne sort ni n'entre dans le pilote.

NB : Quand la vis de réglage du pilote est totalement dévissée, la consigne correspond à la valeur basse de la plage de régulation amont ou aval du ressort, ex : ressort rouge = 2 bar.

