

PILOTE 68410

Pilote bronze de régulation aval 2 voies PN 16 (réf :PIDO68410)



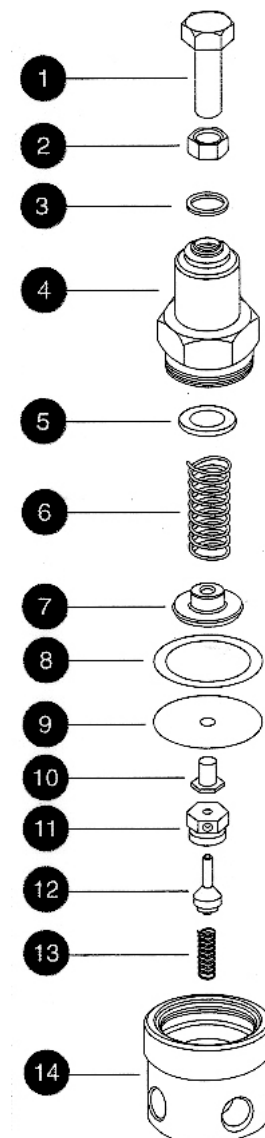
Les principales généralités :

- Pilote bronze 16 bars.
- Régulation aval 2 voies.
- Régulation **dynamique ou statique**
- Plusieurs ressorts offrant une large gamme de régulation : de 0.5 à 14 bars.

Références	Couleur	Plages de pression
RESDO68200J	Jaune	0.5- 2 bar
RESDO68200V	Vert (standard)	1-9 bar
RESDO68200R	Rouge	8-14 bar

Pièces détachées :

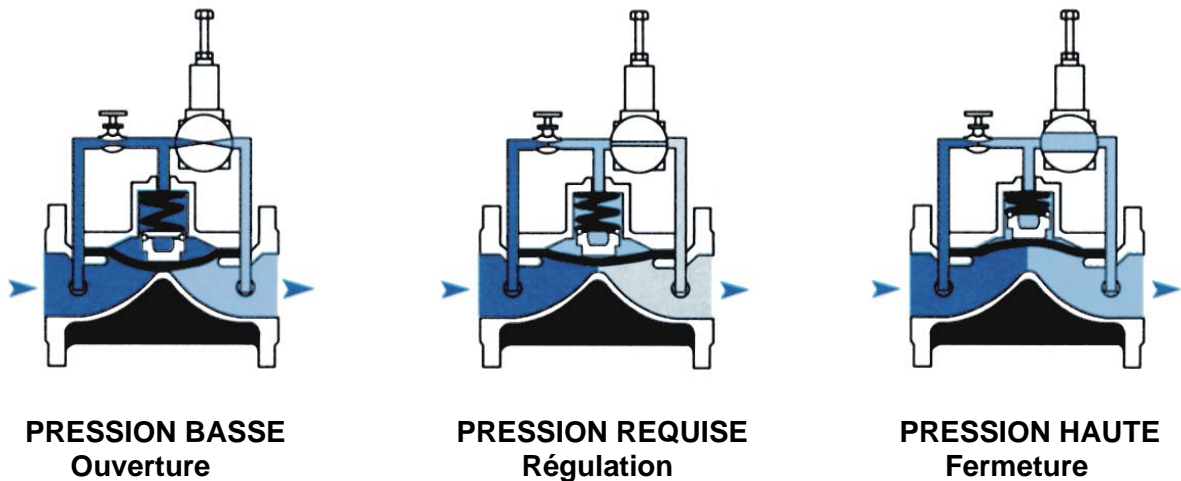
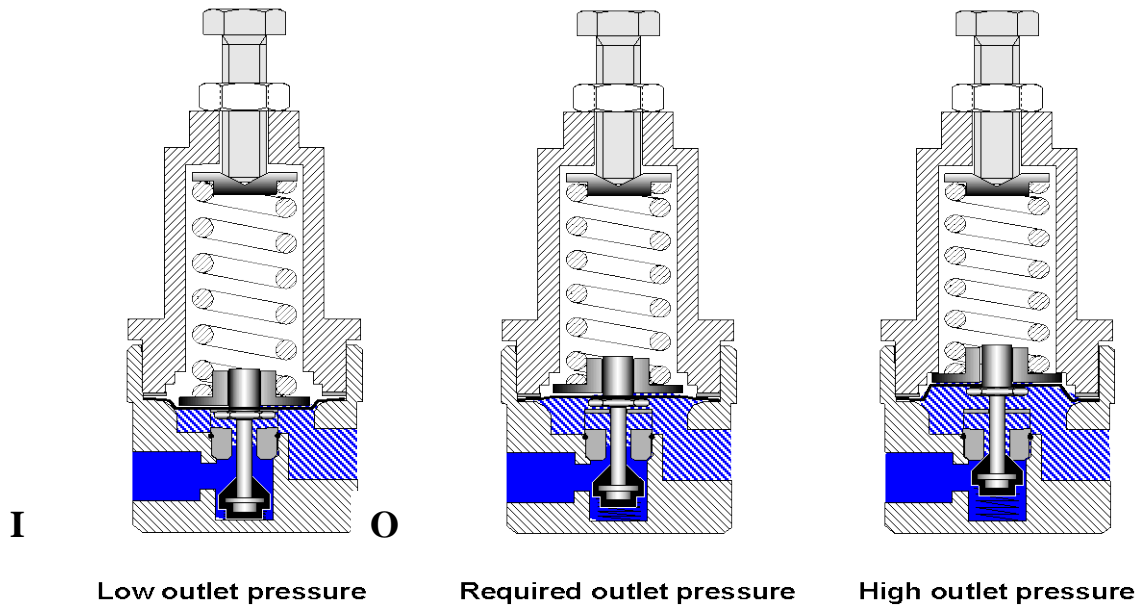
N°	Description	Référence NETAFIM	Référence DOROT
1	Vis de réglage		017438150
2	Ecrou		021043806
3	Pastille verte	TEMRESDOV	051705652
3	Pastille jaune	TEMRESDOJ	051705653
3	Pastille rouge	TEMRESDOR	051705651
4	Chapeau		410268410
5	Disque ressort		411768412
6	Ressort vert	RESDO68200V	0022058000
6	Ressort jaune	RESDO68200J	0022078000
6	Ressort rouge	RESDO68200R	0022063000
8	Joint téflon	DOPDJT68200	0051768000
7	Disque membrane		411768411
9	Assise de la membrane assemblée		051729200
10	Joint 4,47x 1, 78		070929008
11	Joint d'étanchéité		451729100
12	Sélecteur de pression		051729500
13	Siège du bouchon		051729400
14	Bouchon		072200290



METHODE DE FONCTIONNEMENT DU PILOTE 68410 :

Vis de réglage

68-410 2w PR pilot



Connexions	REGULATION AVAL 2 VOIES
I1	ENTREE / AMONT
I2	Vers la chambre de la vanne
O1	Prise manométrique 1/4" lecture pression aval
O2	SORTIE / AVAL

Basse pression / Ouverture :

La pression en aval (**O**) est inférieure à celle exercée par le ressort sur la membrane du pilote. La membrane descend et libère le passage de (**I**) vers (**O**). L'eau s'écoule par (**O**) libérant l'eau de la chambre de la vanne. La membrane passe en position haute, la vanne s'ouvre.

Pression requise / Régulation :

La pression aval est égale à celle exercée par le ressort sur la membrane du pilote. L'eau passe partiellement à travers le pilote de (**I**) vers (**O**), régulant partiellement le remplissage dans la chambre de la vanne. La régulation est active, la pression aval stabilisée.

Haute pression / Fermeture :

La pression en aval est élevée ou augmente. Elle est supérieure à celle exercée par le ressort sur la membrane du pilote. Le passage de l'eau de (**I**) vers (**O**) se ferme. L'eau remplit la chambre de la vanne. La membrane passe en position basse et la vanne se ferme.

