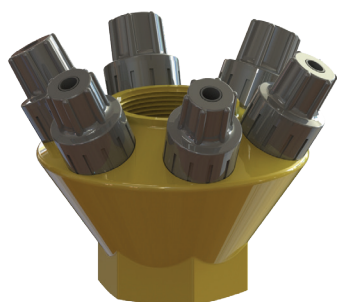


PLANET™

RÉGULATEURS DE PRESSION

Régulateurs précis pour assurer une pression uniforme.



Précis



Fiable



Polyvalent



3/4" En ligne



3/4" x 1 (2000)



1 1/2" x 2 (2000)



2" x 4 (2000)



2" x 6 (2000)



3" x 10 (2000)

/ Caractéristiques & Avantages

- ✓ Garantissant une pression constante sans pic et une longévité maximale du système, nos régulateurs de pression très précis sont disponibles en deux modèles.
- ✓ **PRV 2000:** Unités de régulation à tête interchangeable, ce modèle est disponible pour différentes pressions de sortie.
- ✓ **En ligne :** Situé au point d'entrée de la ligne, goutte à goutte, de l'arroseur ou du tuyau de transport de l'eau, ce modèle est adapté aux faibles débits qui sont les plus courants dans les applications d'irrigation localisée.

→ Sélection Régulateurs de pression

Produits	Modèle	Débit min. (m ³ /h)	Débit max. (m ³ /h)	Pression d'entrée max. (bar)	Matériaux
3/4" En Ligne (faible débit)	En ligne PRV	0.08	1.0	10	Plastique, Noire
3/4" En Ligne PRV (Résistant acide)	En ligne PRV	0.08	1.0	4	Plastique, Violet
3/4" (1 Ressort)	2000	1.2	4.5	10	Plastique, Noire
1 1/2" (2 Ressorts)	2000	2.4	9.0	10	Plastique, Noire
2" (4 Ressorts)	2000	4.8	18.0	10	Plastique, Noire
2" (6 Ressorts)	2000	7.2	27.0	10	Bronze
3" (10 Ressorts)	2000	12	45.0	10	Bronze

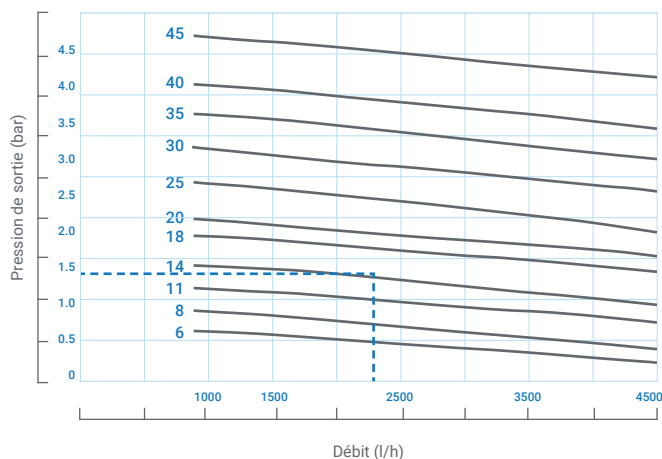
→ Plage de régulation pour les séries 2000

0.6, 0.8, 1.1, 1.4, 1.8, 2.0, 2.5, 3.0, 3.5, 4.0, 4.5

* Pression de sortie en bar

→ Séries PRV 2000

Pression de sortie vs. débit

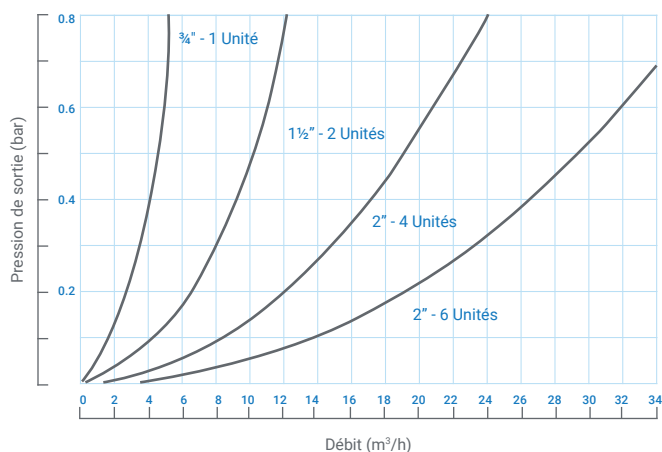


→ Exemple : Débit - Pression de sortie

- ✓ Compte tenu du débit = 14.0 m³/h
- ✓ Pression de sortie requise = 1.4 bar
- ✓ Calcul: Produit sélectionné = PRV 2"x 6 ressorts
- ✓ Perte de charge à travers l'unité de PRV à 14.0 m³/h = 0.12 bar (graph 2)
- ✓ Débit par ressort = 14:6 = 2.3 m³/h
- ✓ Ressort sélectionné 1.4 = pression de sortie à 2.3 m³/h est de 1.4 bar (graph 1)
- ✓ Total pression d'entrée minimum requis = 1.4 + 0.12 + 0.2 (0.2 bar est plus constante pour déplacer le piston) = 1.72 bar
- ✓ Vanne de régulation de pression à ressort = > perte de charge + pression de sortie réelle + 0.2 bar = pression d'entrée minimale requise

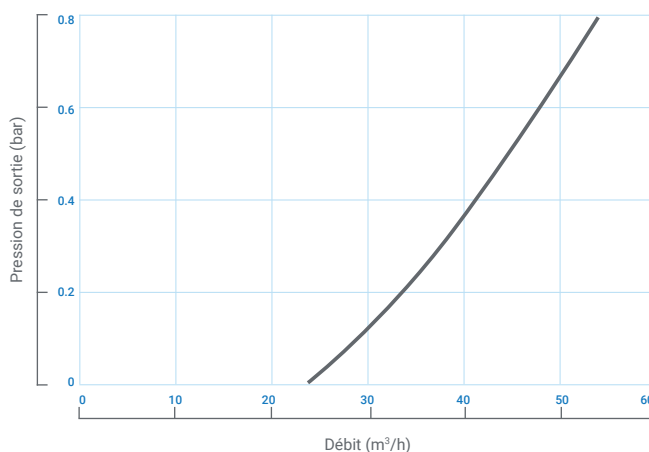
→ Régulateurs de pression

Perte de charge vs. débit



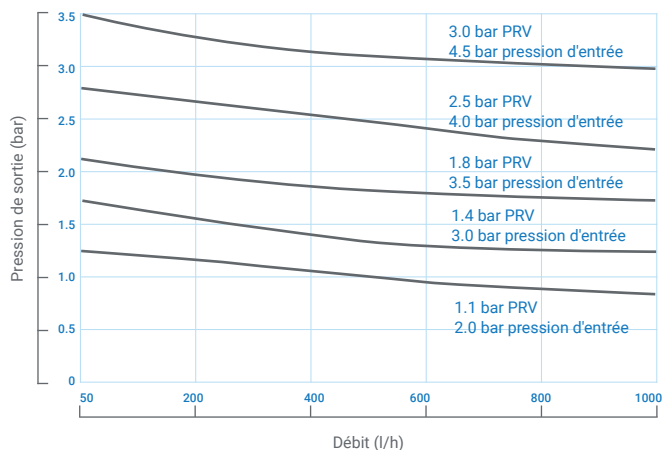
→ 3" x 10

Perte de charge vs. débit



→ En ligne PRV Sortie

Pression de sortie vs. débit




→ Régulateur de pression en ligne faible débit

- ✓ Corps en plastique résistant à la corrosion
- ✓ Ressort en acier inoxydable
- ✓ Débit Min. 50 l/h, débit max. 1000 l/h
- ✓ Connecteur entrée et sortie 3/4" femelle
- ✓ Pression d'entrée Max. : 10 bar
- ✓ Ressort pour l'irrigation goutte à goutte: 1.1, 1.4 et 1.8 bar
- ✓ Ressort pour la micro-asperson : 2.5 et 3.0 bar avec 1/2" femelle fileté à la sortie


→ Information logistique

Illustration	Description	Plage de débit (m ³ /h / gpm)	Pression de sortie nominale (bar / psi)	Pression de fonct. Max (bar / psi)	Unités de régulation (qté.)	Codes produits
--------------	-------------	---	--	---------------------------------------	--------------------------------	----------------

En ligne PRV ¾" (faible débit)

	En ligne PRV ¾" 1.1 bar 15 psi	0.08-1 / 0.35-4.4	1.1 / 15	10 / 145	1	31000-001000
	En ligne PRV ¾" 1.4 bar 20 psi	0.08-1 / 0.35-4.4	1.4 / 20	10 / 145	1	31000-001120
	En ligne PRV ¾" 1.8 bar 25 psi	0.08-1 / 0.35-4.4	1.8 / 25	10 / 145	1	31000-001160
	En ligne PRV ¾" 2.5 bar 35 psi	0.08-1 / 0.35-4.4	2.5 / 35	10 / 145	1	31000-001200
	En ligne PRV ¾" x ½" 2.5 bar 43 psi	0.08-1 / 0.35-4.4	2.5 / 35	10 / 145	1	31000-001210
	En ligne PRV ¾" 3.0 bar 43 psi	0.08-1 / 0.35-4.4	3.0 / 43	10 / 145	1	31000-001400
	En ligne PRV ¾" x ½" 2.5 bar 35 psi	0.08-1 / 0.35-4.4	2.5 / 35	10 / 145	1	31000-002200

PRV 2000 ¾"

	PRV 2000 ¾" 0.6 bar 9 psi	1.2-4.5 / 5.2-19.8	0.6 / 9	10 / 145	1	30500-001000
	PRV 2000 ¾" 0.8 bar 12 psi	1.2-4.5 / 5.2-19.8	0.8 / 12	10 / 145	1	30500-001100
	PRV 2000 ¾" 1.1 bar 15 psi	1.2-4.5 / 5.2-19.8	1.1 / 15	10 / 145	1	30500-001200
	PRV 2000 ¾" 1.4 bar 20 psi	1.2-4.5 / 5.2-19.8	1.4 / 20	10 / 145	1	30500-001300
	PRV 2000 ¾" 1.8 bar 25 psi	1.2-4.5 / 5.2-19.8	1.8 / 25	10 / 145	1	30500-001400
	PRV 2000 ¾" 2.0 bar 30 psi	1.2-4.5 / 5.2-19.8	2.0 / 30	10 / 145	1	30500-001500
	PRV 2000 ¾" 2.5 bar 35 psi	1.2-4.5 / 5.2-19.8	2.5 / 35	10 / 145	1	30500-001600
	PRV 2000 ¾" 3.0 bar 43 psi	1.2-4.5 / 5.2-19.8	3.0 / 43	10 / 145	1	30500-001700
	PRV 2000 ¾" 3.5 bar 50 psi	1.2-4.5 / 5.2-19.8	3.5 / 50	10 / 145	1	30500-001800
	PRV 2000 ¾" 4.0 bar 57 psi	1.2-4.5 / 5.2-19.8	4.0 / 57	10 / 145	1	30500-001900
	PRV 2000 ¾" 4.5 bar 65 psi	1.2-4.5 / 5.2-19.8	4.5 / 65	10 / 145	1	30500-002000

PRV 2000 1.5" 2 Unités


	PRV 2000 1½" 0.6 bar 9 psi 2u	2.4-9 / 10.4-39.6	0.6 / 9	10 / 145	2	30520-001000
	PRV 2000 1½" 0.8 bar 12 psi 2u	2.4-9 / 10.4-39.6	0.8 / 12	10 / 145	2	30520-001100
	PRV 2000 1½" 1.1 bar 15 psi 2u	2.4-9 / 10.4-39.6	1.1 / 15	10 / 145	2	30520-001200
	PRV 2000 1½" 1.4 bar 20 psi 2u	2.4-9 / 10.4-39.6	1.4 / 20	10 / 145	2	30520-001300
	PRV 2000 1½" 1.8 bar 25 psi 2u	2.4-9 / 10.4-39.6	1.8 / 25	10 / 145	2	30520-001400
	PRV 2000 1½" 2.0 bar 30 psi 2u	2.4-9 / 10.4-39.6	2.0 / 30	10 / 145	2	30520-001500
	PRV 2000 1½" 2.5 bar 35 psi 2u	2.4-9 / 10.4-39.6	2.5 / 35	10 / 145	2	30520-001600
	PRV 2000 1½" 3.0 bar 43 psi 2u	2.4-9 / 10.4-39.6	3.0 / 43	10 / 145	2	30520-001700
	PRV 2000 1½" 3.5 bar 50 psi 2u	2.4-9 / 10.4-39.6	3.5 / 50	10 / 145	2	30520-001800
	PRV 2000 1½" 4.0 bar 57 psi 2u	2.4-9 / 10.4-39.6	4.0 / 57	10 / 145	2	30520-001900
	PRV 2000 1½" 4.5 bar 65 psi 2u	2.4-9 / 10.4-39.6	4.5 / 65	10 / 145	2	30520-002000

Illustration	Description	Codes produits
--------------	-------------	----------------

Têtes de régulateurs pour corps PRV 2000

	Unité de régulation 2000 0.6 bar 9 psi	31500-001000
	Unité de régulation 2000 0.8 bar 12 psi	31500-001100
	Unité de régulation 2000 1.1 bar 15 psi	31500-001200
	Unité de régulation 2000 1.4 bar 20 psi	31500-001300
	Unité de régulation 2000 1.8 bar 25 psi	31500-001400
	Unité de régulation 2000 2.0 bar 30 psi	31500-001500
	Unité de régulation 2000 2.5 bar 35 psi	31500-001600
	Unité de régulation 2000 3.0 bar 43 psi	31500-001700
	Unité de régulation 2000 3.5 bar 50 psi	31500-001800
	Unité de régulation 2000 4.0 bar 57 psi	31500-001900
	Unité de régulation 2000 4.5 bar 65 psi	31500-002000
	PRV 2000 3/4" - Kit de remplacement du corps	31500-002020
	PRV 2000 1 1/2" - Kit de remplacement du corps	31500-002030
	PRV 2000 2" 4u BSPT - Kit de remplacement du corps	31500-018910
	PRV 2000 2" 6u BSPP - Kit de remplacement du corps	31500-002060
	PRV 2000 3" 10u BSPP - Kit de remplacement du corps	31500-002080

Corps de régulateur

CORPS RÉGULATEUR PLANET 3/4" X 1 TETE	1	31500-002020
CORPS RÉGULATEUR PLANET 1 1/2" X 2 TETES	2	31500-002030
CORPS RÉGULATEUR PLANET 2" X 6 TETES	3	31500-002060
CORPS RÉGULATEUR PLANET 3" X 10 TETES	4	31500-002080
CORPS RÉGUL PLANET PLAST 2"M X 4 TETES	5	31500-018910

